

SQL Server 2012 Installationsanleitung

Inhalt

1	Einleitung	2
2	Installation	2
3	Konfiguration	4
3.1	Remoteverbindungen zulassen	4
3.2	Protokolle aktivieren	4
3.3	SQL Server Browser Dienst.....	4

1 Einleitung

Der Microsoft SQL Server wird als Datenbankverwaltungssystem für die TimeSafe Leistungserfassung und die TimeSafe Zeiterfassung eingesetzt. Die nachfolgende Anleitung beschreibt die Installation des kostenlosen Produkts Microsoft® SQL Server® 2012 Express. Für die Verwaltung des SQL Servers wird das Microsoft SQL Server Management Studio installiert.

Weitere unterstützte Versionen des Microsoft SQL Servers finden Sie in den Systemvoraussetzungen für die [TimeSafe Leistungserfassung](#) und die [TimeSafe Zeiterfassung](#) auf der TimeSafe-Webseite.

2 Installation

1. Laden Sie die Installationsdatei vom TimeSafe Downloadbereich herunter.

[Download für 64Bit Systeme](#) (en_sql_server_2012_express_edition_with_tools_with_sp1_x64.zip)

[Download für 32Bit-Systeme](#) (en_sql_server_2012_express_edition_with_tools_with_sp1_x86.zip)

Den Systemtyp Ihres Computers finden Sie in Windows unter *Systemsteuerung – System und Sicherheit – System*.

Laden Sie die Datei herunter, extrahieren Sie die komprimierte Datei und starten Sie die exe-Datei.

2. Führen Sie die Installation mit einem Benutzer aus, der über Administratorenrechte verfügt.

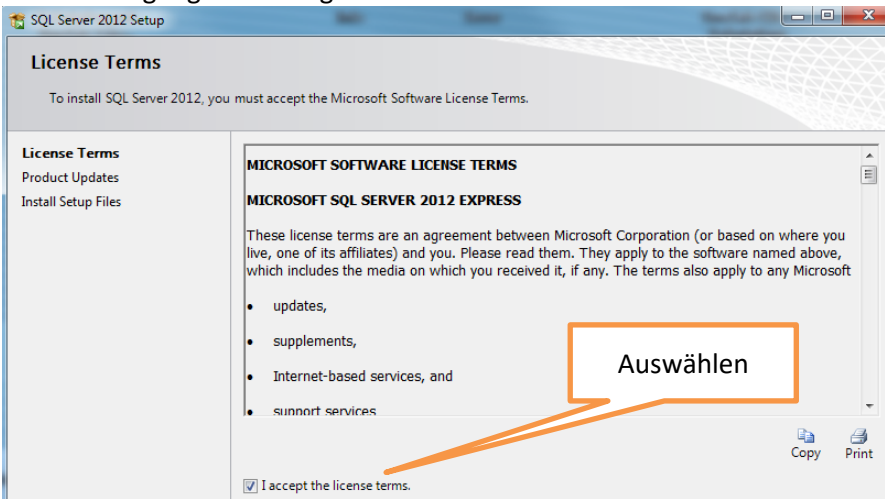
Bemerkungen:

- Bestätigen Sie dabei etwaige Sicherheitshinweise mit *OK*
- Es kann vorkommen, dass einige Dialoge verzögert angezeigt werden. Bitte brechen Sie die Installation während dieser Zeit nicht ab.
- Nachfolgend werden nur die Screenshots angezeigt auf denen Änderungen an der Konfiguration vorgenommen werden müssen. Die restlichen Schritte können Sie mit „Next“ bestätigen.

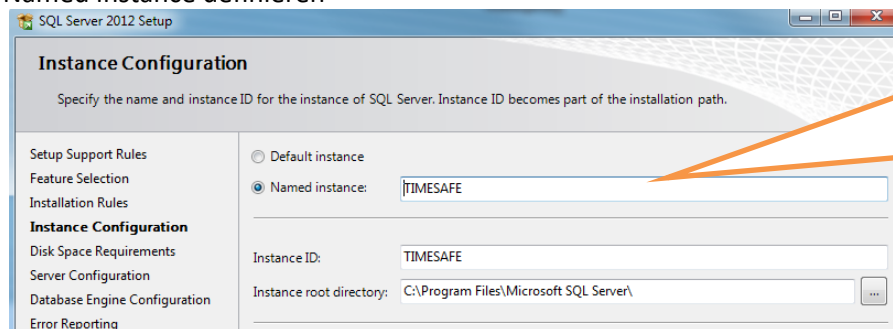
Installation starten



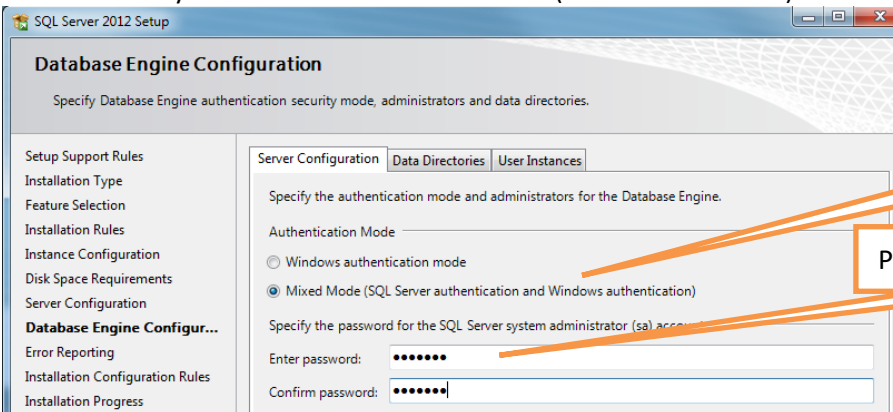
Lizenzbedingungen bestätigen



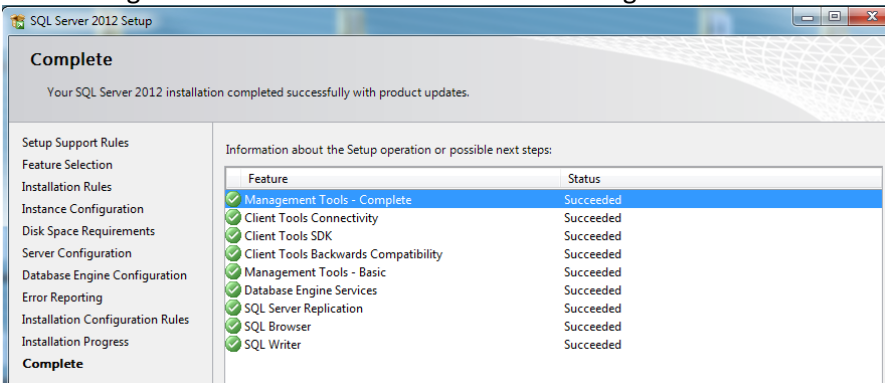
Named instance definieren



Passwort für System Administrator definieren (bitte aufbewahren)



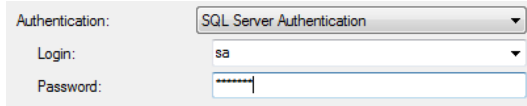
Nach erfolgreicher Installation erscheint diese Anzeige:



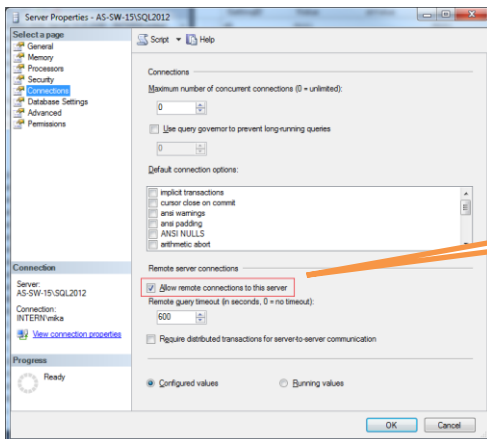
3 Konfiguration

3.1 Remoteverbindungen zulassen

1. Starten Sie das Microsoft SQL Server Management Studio
2. Verbinden Sie sich mit Authentication = *SQL Server Authentication*, Login = *sa*, Password = *während der Installation des SQL Servers definiertes Passwort*

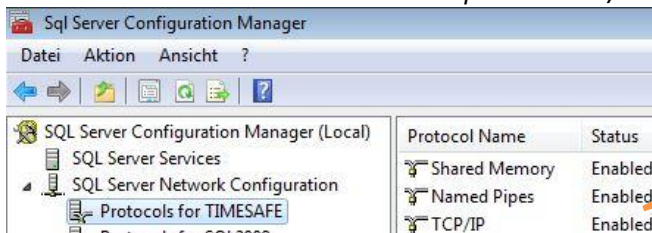


3. Selektieren Sie im Objekt Explorer links im Baum den obersten Eintrag mit der rechten Maustaste und wählen Sie *Properties*
4. Ändern Sie die Konfiguration unter *Connections*



3.2 Protokolle aktivieren

1. Starten Sie den SQL Server Configuration Manager
2. Selektieren Sie links im Baum den Eintrag *Protocols for TIMESAFE*
3. Aktivieren Sie die Protokolle *Named Pipes* und *TCP/IP*



3.3 SQL Server Browser Dienst

1. Gehen Sie in Windows zu *Systemsteuerung - System und Sicherheit – Verwaltung*
2. Führen Sie einen Doppelklick auf den Eintrag *Dienste* durch
3. Suchen Sie den Dienst *SQL Server-Browser* und öffnen Sie dessen Eigenschaften durch Doppelklick
4. Definieren Sie den Starttyp *Automatisch* und schliessen Sie den Dialog mit *OK*

