

TimeSafe

Leistungserfassung

Rechnungslauf

Inhalt

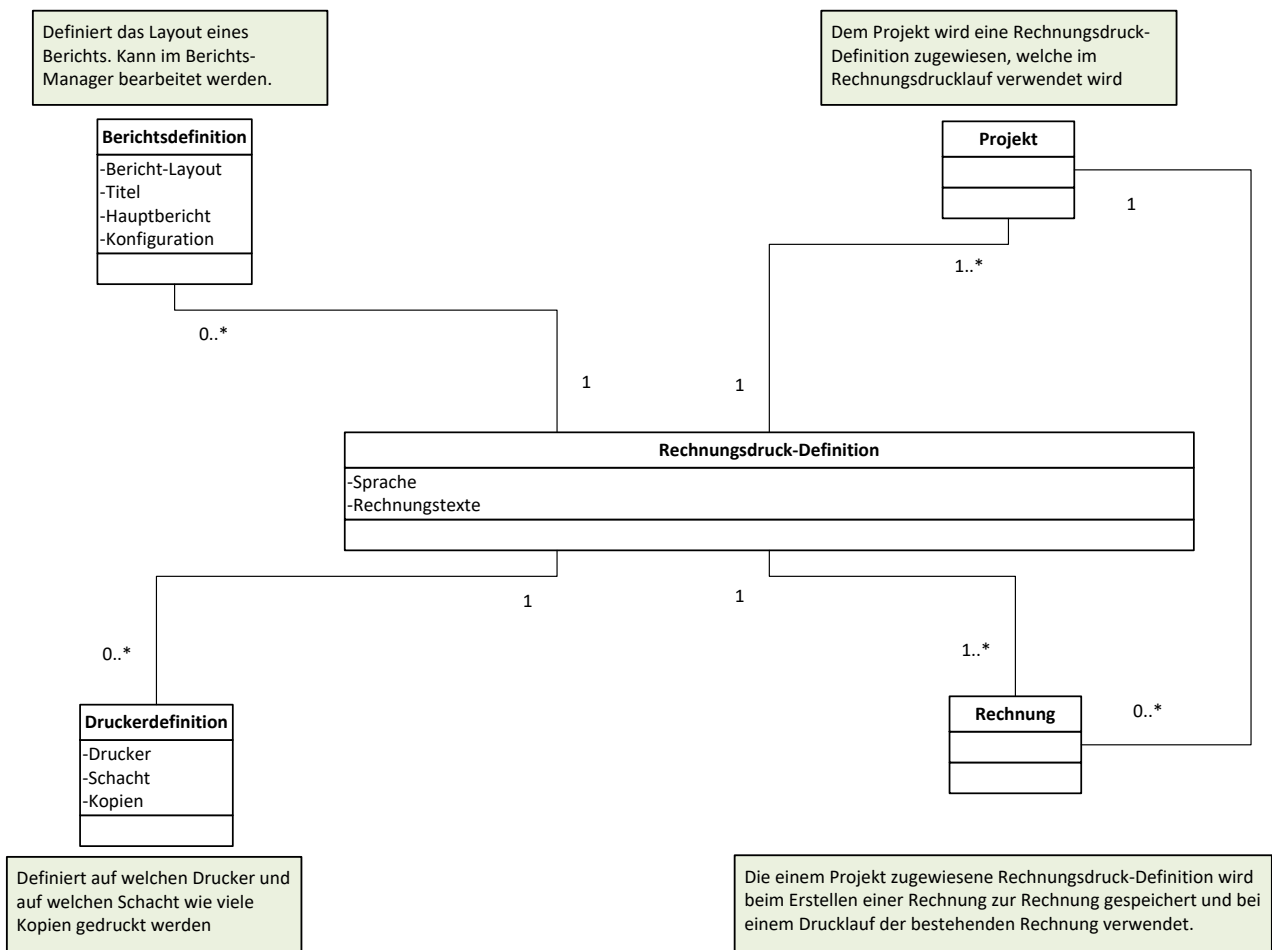
1	Einleitung	3
2	Übersicht	3
2.1	Druckerdefinition	4
2.2	Berichtsdefinition	4
2.3	Rechnungsdruck-Definition.....	4
2.4	Projekt	5
2.5	Rechnung.....	5

1 Einleitung

Im Rechnungswesen der TimeSafe Leistungserfassung können mehrere Projekte in einem Schritt verrechnet und gedruckt werden (Rechnungslauf). Auch mehrere bestehende Rechnungen können direkt gedruckt werden. Damit bekannt ist, was, wie wohin gedruckt werden soll, muss einiges konfiguriert werden. Die Zusammenhänge werden nachfolgend beschrieben.

Wichtig: Der manuelle Ausdruck von einzelnen Rechnungsblättern hat keinen Zusammenhang mit diesem Artikel. In jenem Vorgang kann ein beliebiger Drucker/Schacht manuell ausgewählt werden.

2 Übersicht



2.1 Druckerdefinition

Druckerdefinitionen					
Bezeichnung	Drucker	Quelle (Druckerschacht)	Kopien	Verfügbar	
HP 3015 A4 (Neu)	\\IT-SERVER07\HP LJ P3015	Fach 2	1	Ja	
HP 3015 Handeinzug für EZ (Neu)	\\IT-SERVER07\HP LJ P3015	Fach 1	1	Ja	
HP 3015 IT-Briefpapier 2x (Neu)	\\IT-SERVER07\HP LJ P3015	Fach 3	2	Ja	
OKI EZ	\\It-server07\oki mc861	Kassette 3	1	Ja	
OKI IT-Papier 2x	\\It-server07\oki mc861	Kassette 1	1	Ja	
OKI Normalpapier	\\It-server07\oki mc861	Kassette 2	1	Ja	

In einer Druckerdefinition (Stammdaten) werden ein Drucker, ein Schacht sowie die Anzahl Kopien definiert. Das Rechnungsdeckblatt wird z.B. oft zweimal benötigt: einmal für den Versand und einmal für die interne Ablage.

2.2 Berichtsdefinition

Die Berichtsdefinition legt das Layout eines Berichts fest. Es kann z.B. definiert werden, ob beim Rechnungs-Deckblatt die Pauschalen nur als Summe erscheinen oder ob die einzelnen Pauschalen mit Text angezeigt werden. Mit dem [Berichts-Manager](#) (Stammdaten) kann das Layout der Berichte bearbeitet werden.

2.3 Rechnungsdruck-Definition

Bezeichnung:

Sprache:

Rechnungsdeckblatt ————— Einzahlungsschein ————— Zusatzblatt

Berichtsdefinition:

Druckerdefinition:

Zeitleistungen ————— Spesen ————— Material

Berichtsdefinition:

Druckerdefinition:

Pauschalen ————— Honorare ————— Akonto

Berichtsdefinition:

Druckerdefinition:

Für das Rechnungsdeckblatt, den Einzahlungsschein, das Zusatzblatt und für alle Leistungsarten wird definiert welcher Bericht auf welchem Drucker gedruckt wird. Im obenstehenden Beispiel ist zu sehen, dass für das Rechnungsdeckblatt der Bericht „2000 Rechnungsdeckblatt“ verwendet wird. Im Absatz 2.1 ist zu sehen, dass der Druckerdefinition „HP3015 IT-Briefpapier 2x (Neu)“ der Netzwerkdrucker „IT-SERVER07\HP LJ P3015“ mit „Fach 3“ hinterlegt ist und dass 2 Kopien gedruckt werden.

2.4 Projekt

Einstellungen | **Rechnungen**

Verrechnung

- Zeitleistungen nach Aufwand verrechnen
- Spesenleistungen nach Aufwand verrechnen

Projektstundensatz: Währung: **CHF**

Stundensatz Vorgabe: (für neu hinzugefügte Tätigkeiten)

Vorgabe Ertragskonto: **3450 TimeSafe-Dienstleistungen**

Zahlungskondition: **Zahlungskonditionen: 30 Tage rein netto**

Rechnungsadresse

- Kontaktperson des Projekts
- Anderer Kontakt
- Manuelle Definition

fidexa treuhand
Frau Rita Bensegger
Grienbachstrasse 17
6300 Zug

Rundungsart

Mathematisch auf 0.05 gerundet

- Sämtliche Beträge werden mathematisch auf 0.05 gerundet
- Die dargestellten Werte sind in jedem Fall identisch mit den berechneten Werten

Mehrwertsteuer

- Der MWST-Schlüssel der Stammdaten wird verwendet
- Es wird keine Mehrwertsteuer verrechnet
- Dieser MWST-Schlüssel wird verwendet

UST80

FIBU

- Projekt nicht in FIBU verbuchen

Berichte

Druck-Definition: **1) Infotech CHF, Deckblatt mit Summen 2x, Zusatzbericht auf A4, EZ**

Projektspezifischer Rechnungstext:

In den Projekten wird die gewünschte Rechnungsdruck-Definition unter „Verrechnung“ zugewiesen. Die hier gemachte Zuweisung wird für den Rechnungslauf verwendet.

2.5 Rechnung

Die Rechnungsdruck-Definition, welche einem Projekt zugewiesen ist, wird beim Erstellen einer Rechnung zu der Rechnung abgespeichert. Somit ist auch ein direkter Ausdruck von mehreren bestehenden Rechnungen möglich.

Mit Hilfe der Funktion „Drucken (Rechnungsdruck-Definition wählen)“ ist es möglich, mehrere Rechnungen mit derselben Rechnungsdruck-Definition zu drucken.

Weitere Informationen finden Sie auf der Website www.timesafe.ch
Änderungen und Fehler vorbehalten, © by Infotech AG

infotech

Infotech AG T +423 380 00 00
Im alten Riet 125 F +423 380 00 05
9494 Schaan info@infotech.li
Liechtenstein www.infotech.li